

NED 系列多频脉冲弱激光治疗仪结合了我国中医的经络理论与国际上被称为“未来医学”的弱激光治疗技术，研发人员经过几年的刻苦攻关，积极的探索，于 2011 年研发成功 NED 系列多频脉冲弱激光治疗仪，体积便携，操作方便，治疗效果出众，为很多受“三高”及心脑血管疾病困扰的患者带去福音

采用最易被人体吸收的 650nm 的激光照射寸口动脉或鼻腔，主要针对血脂异常，高血压，高血糖及心脑血管疾病和糖尿病的辅助治疗。

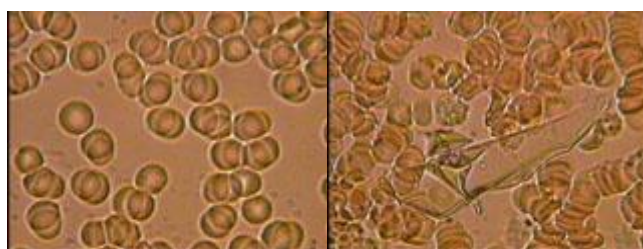
产品机理

1 改善血液流变学性质，改善微循环，缓解疲乏

血液流动状态是人体正常生理功能和防御功能的重要保证，只有血液循环不断地流动，才能保证脏器组织得到正常的血液灌注，及时供给氧和营养物质，排出机体代谢产物。

血液流变状态与血管结构、心脏功能和血液本身流变性质均有密切关系。很多疾患均会引起血液流变的改变，如动脉粥样硬化、心肌梗死、脑血管疾患、糖尿病、血液病和癌细胞转移均会引起血液流变状态的变化。

弱激光照射的能量被血液吸收能够保持红细胞的双凹盘状外形，提高红细胞的携氧能力，改善血液流变性质，进而改善微循环障碍，促进人体新陈代谢。

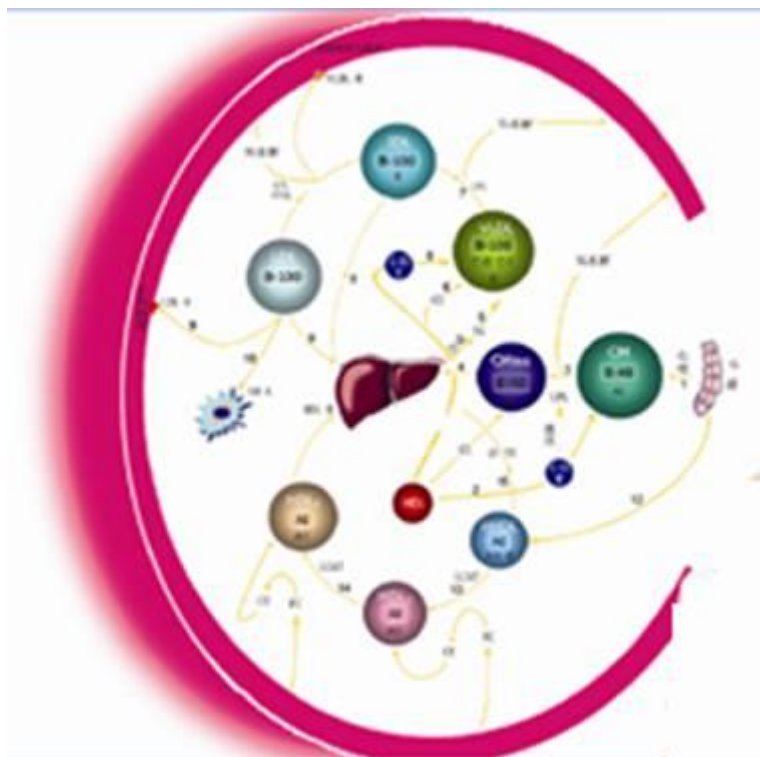


接受弱激光照射前 30 分钟激光照射治疗后，红细胞凝结在一起，功能受损 血红细胞功能恢复

2. 促进脂蛋白代谢，平稳降血压

- 弱激光能促生并激活在脂蛋白代谢中起重要作用的脂蛋白酶 LPL 等，进而消融、分解血液中过多的脂肪，同时保证人体生命细胞基础代谢所必须的脂蛋白，进而帮助体内脂蛋白恢复正常代谢，进而调节血脂。

- 同时弱激光照射时，能够促使血液中各种分子运动加剧，改善红细胞及血小板的聚集性，提高红细胞的变形能力和携氧能力，使红细胞原来的负电荷量恢复正常，相互间排斥力加大，原来聚集成团的红细胞分散开，进而降低血黏度，平稳降血压。



- 促生和激活人体 ATP 和 SOD 活性，进而起到防病延缓衰老的作用 ——
- 自由基——人体内的自由基具有极强的氧化性，能在体内引起脂质过氧化反应，对机体产生氧化损伤。
- 超氧化物歧化酶 (SOD) 是一种主要的自由基清除剂

科学研究发现，有 280 多种疾病的产生与自由基有直接或间接的关系。

SOD 含量——健康长寿的秘密：

研究表明：生物体内 SOD 总量水平越高寿命越长。科学家通过对人和多种动物器官体内 SOD 总量的测定，得出如下结果：

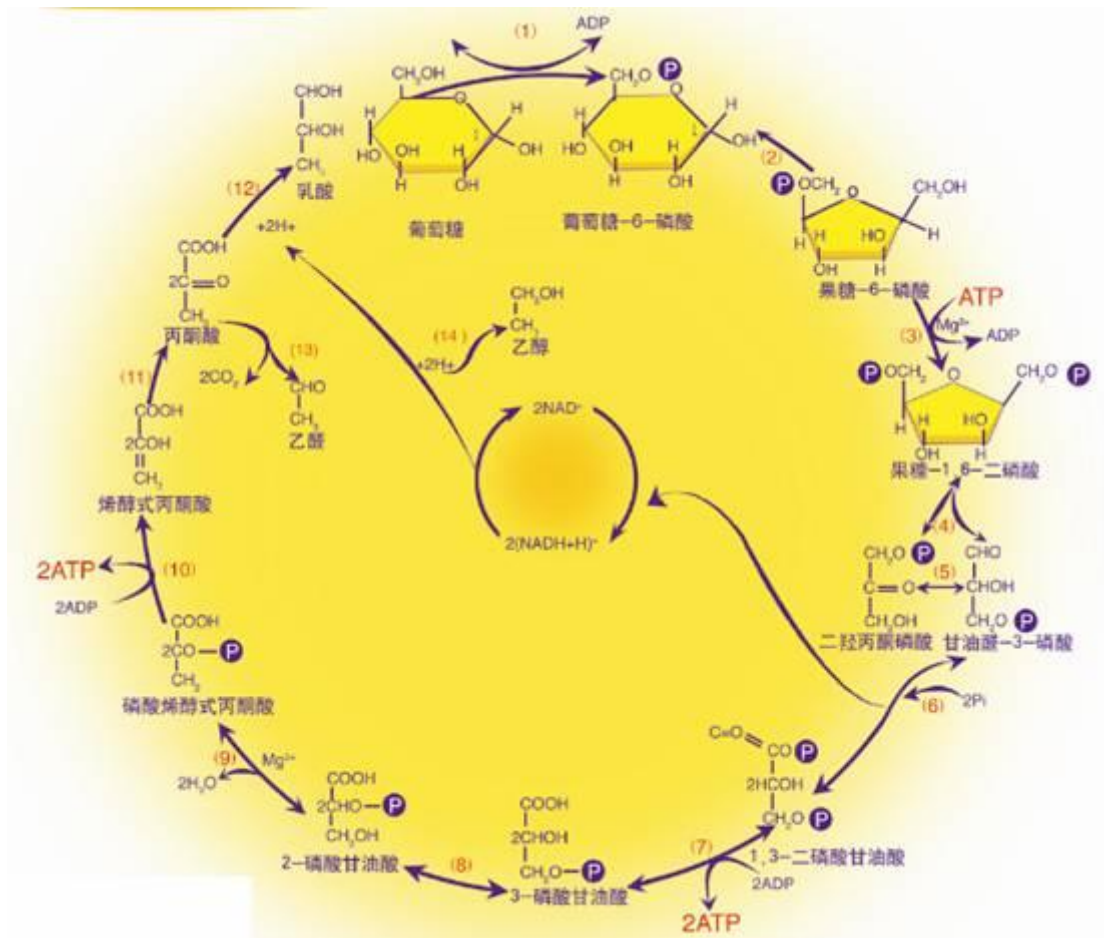
名称	平均寿命	SOD 含量
人	75	0.95
大猩猩	49	0.52
狐猴	20	0.22
鼯鼠	3	0.05

随着年龄的增长, 人体 SOD 含量逐渐降低, 特别是病患者和老年人。实验证明肿瘤患者的体内 SOD 含量仅为正常人的三分之一; 老年人体内 SOD 总体水平只是中年人的二分之一。

利用弱激光治疗仪照射能够促生并激活体内 SOD 活性, 进而

- 清除体内过剩的自由基, 提高人体免疫力, 延缓衰老。
- 抗肿瘤, 抗疲劳, 抗辐射功能。
- 对糖尿病有辅助治疗作用。

4. 人体血液吸收弱激光的光量子能够促生并激活在糖代谢中起重要作用的酶类, 进而促进糖的利用和 ATP 的产生, 改善糖代谢功能。对高血糖和糖尿病有很好的辅助治疗效果。



产品的功能特点

- 采用优化的脉冲频率组合 ,对疾病的治疗更有针对性。
- 采用最易被人体吸收的 650nm 的黄金波长作为治疗波段。
- 根据治疗目的, 预先设计好治疗时间, 一键式智能化设计使治疗更便捷。
- 照射寸口动脉或人体鼻腔 , 对人体没有不可逆损伤。
- 全部使用环保材料制成对环境无污染。

产品治疗范围

血脂异常, 高血压, 高血粘及由此引发的心脑血管疾病的辅助治疗

产品的注意事项

- 禁止激光器照射眼睛。
- 务必将本产品放在儿童触及不到的地方, 以免儿童玩耍时对眼睛造成伤害。
- 本机由高精度器件组成, 禁止用户自行拆卸, 修理, 改装。
- 请勿在加油站, 储油站附近使用。
- 可能会对电视机, 收音机, 电脑等造成轻微的干扰。
- 患者最初使用本产品时请不要私自减少药物用量或停止药物治疗, 当症状有明显改善后, 必须遵医嘱才可逐步减少药量。
- 治疗同时注意调整饮食结构, 并辅以适量运动; 治疗后适量补充水分。
- 妊娠, 癌症, 患有内出血症的患者, 佩戴心脏起搏器的患者, 体内有金属植入者禁止使用本产品。